

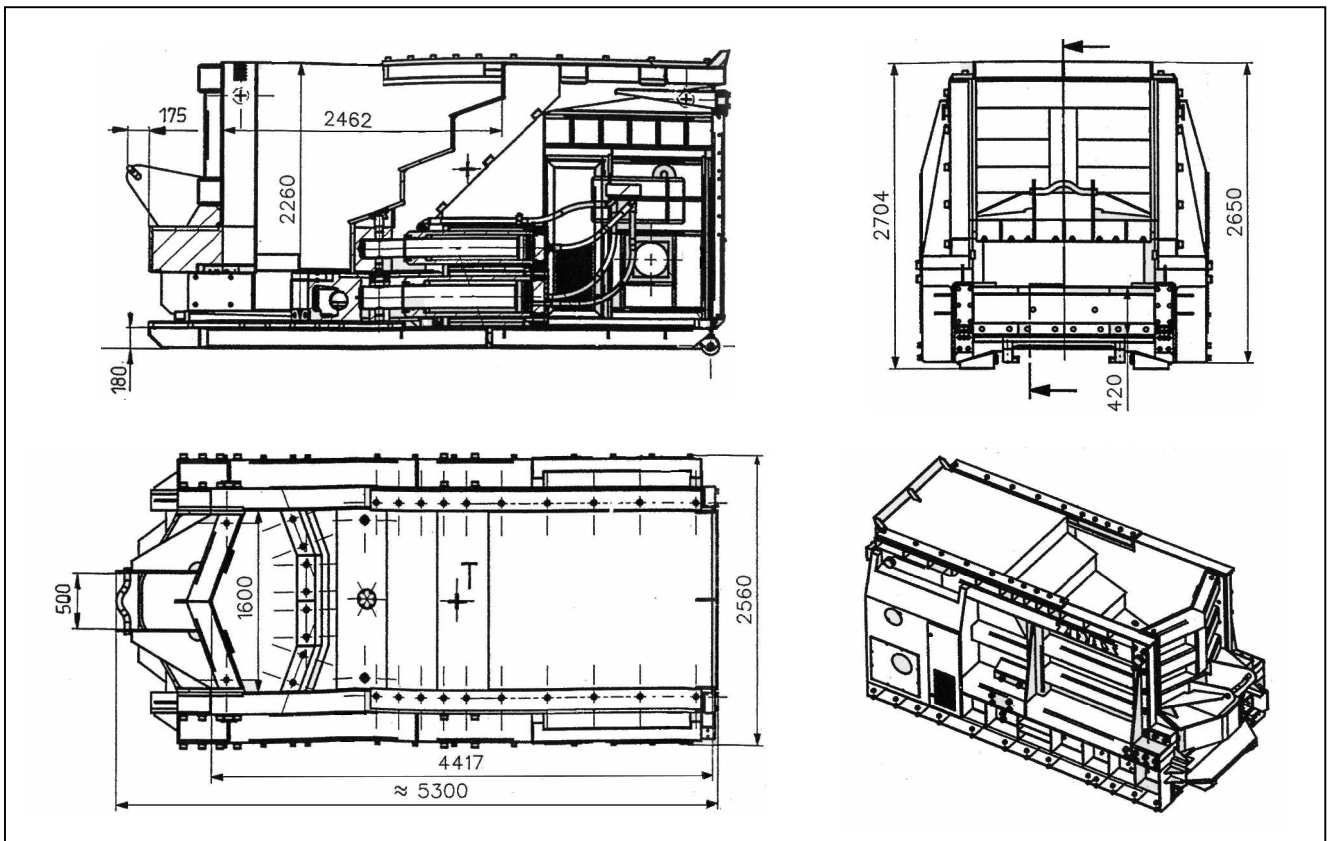
Datenblatt Containerschere CNS 400 K

A. Technische Daten:

Die Containerschere ist in zwei Größen mit Diesel- oder Elektro-Antrieb erhältlich:

	Einheit	CNS 400 K	CNS 320 K
Äußere Abmessungen (L x B x H):	m	5,3 x 2,5 x 2,7	5,4 x 2,5 x 2,45
Durchsatzleistung:	t/Std.	6 – 10	4 – 7
Schneidkraft:	kN	4.000	3.100
Schneidbreite:	mm	1.600	1.200
Schneidhöhe:	mm	~ 420	~ 420
Messer-/Gegenhalterhub:	mm	800	800
Taktzeit:	Sek.	20 - 33	17 - 27
Dieselverbrauch pro Tonne Schrott:	l/t	1,0 – 1,4	1,2 – 1,6
Tankinhalt (Diesel):	l	140	140
Motorleistung Diesel/Elektro:	kW	84/75	84/75
Motordrehzahl:	1/min.	2.200	2.200
Hydraulikbetriebsdruck:	bar	max. 315	max. 315
Gesamtgewicht:	t	25	18

B. Hauptabmessungen Ausführung "CNS 400 K":



Zubehör Containerschere CNS 400 K (optional)

1. Aufgabebunker:

Bunkeraufsatz für Containerschere CNS 400 K zur Erhöhung der Ladekapazität an der Schere.

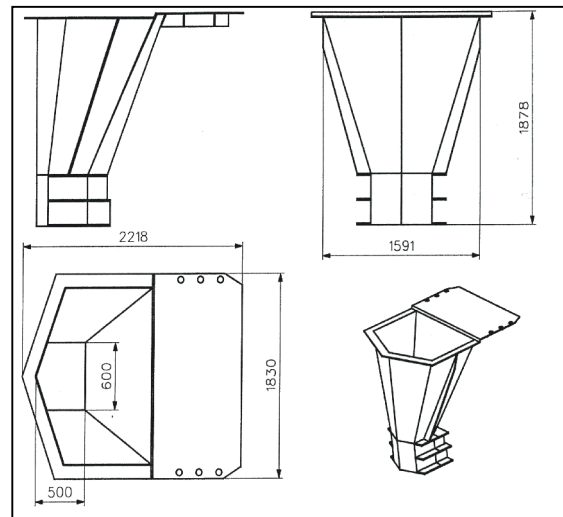


Bild 1: Containerschere CNS 400 K mit Aufgabebunker

Der Bunkeraufsatz ist eine Stahlschweißkonstruktion und wird mit der oberen Konstruktion der Containerschere verschraubt.

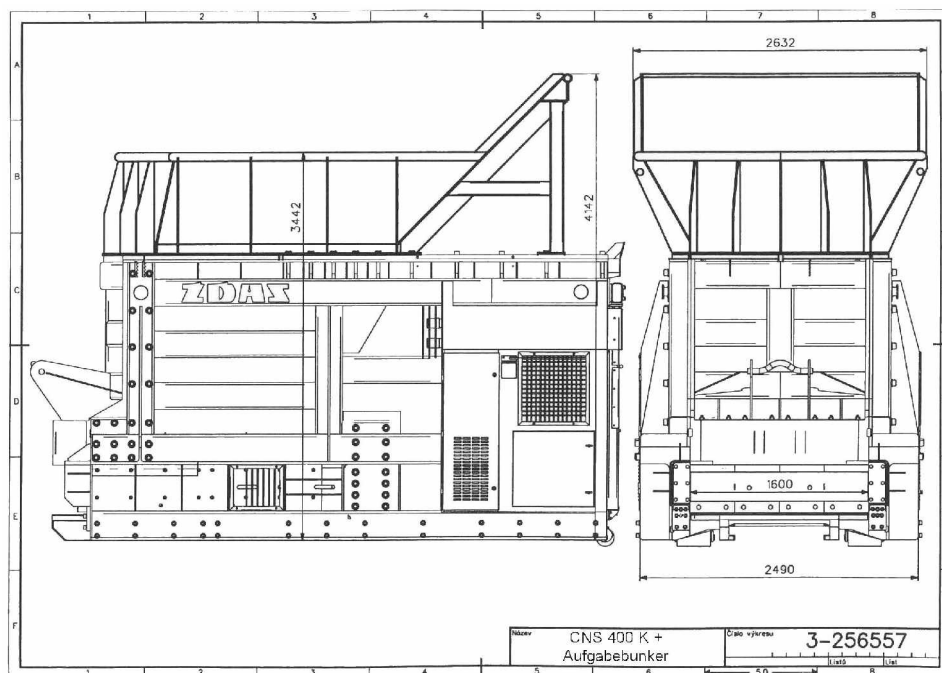
2. Kupolofen-Schrotteinsatz:

Bunkereinsatz für die Containerschere CNS 400 K zur Sicherstellung einer maximalen Schnittlänge von ca. 500 mm bei Stangenmaterial.



Zeichnung 1: Kupolofenschrotteinsatz für CNS 400 K

Der Kupolofenschrotteinsatz ist eine Stahlschweißkonstruktion und wird in die Containerschere eingeschoben. Eine Verschraubung an der Schere ist nicht notwendig. Der Einsatz kann auch in Verbindung mit dem Aufgabebunker verwendet werden.



Zeichnung 2: Abmessung Containerschere CNS 400 K unter Verwendung des Bunkeraufsatzes